

MAÇARICO 62-5E



Maçarico de Corte Manual



CARACTERÍSTICAS:

- Mundialmente reconhecido como o melhor maçarico de corte manual já produzido.
- Feito para durar.
- Fácil manutenção.
- Peças e acessórios facilmente disponíveis.
- Oferece máxima segurança.



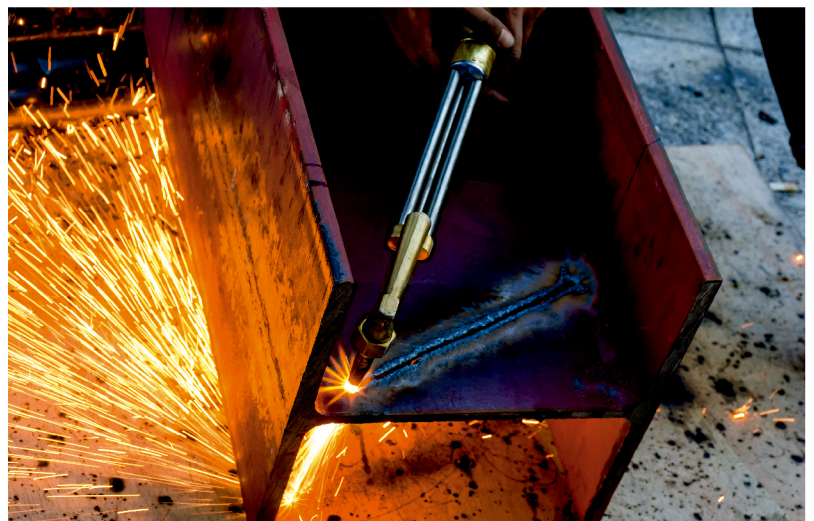
Cabeça 90°

APLICAÇÕES:

- Para acetileno ou gases combustíveis de baixo custo: GLP, propano, gás natural, gás MAPP® e propileno.
- O mesmo maçarico pode ser usado para cortar, aquecer e goivar.
- Nosso injetor especial 62 "E" produz uma chama potente a uma pressão de gás combustível baixa, tornando seu projeto o mais seguro e mais eficiente na indústria global.
- Aquecimento e cortes rápidos.

DESCRIÇÃO:

- Corta até 300 mm de espessura.
- Pressão mínima de gás combustível de 0,3 bar.
- Cabeça e alavanca forjadas e sólidas.
- Design de tubo triangular compacto e leve com excepcional resistência e rigidez.
- Conexões brasadas com solda prata de alta qualidade.
- Mistura na cabeça através do misturador externo.
- Basta mudar o bico para cortar, aquecer ou goivar.
- Misturador substituível.
- Produzido na União Europeia.
- Use com bicos 6290.
- Disponível com rosca de entrada 9/16-18 UNF.



Management System
ISO 9001:2008

www.tuv.com
ID 9105071476

62-5E MAÇARICOS COM MISTURADOR 'E' - (PARA ACETILENO E COMBUSTÍVEIS ALTERNATIVOS)

CABEÇA 90°		COMPRIMENTO (mm)
MODELO	PESO (Kg)	
62-5E	1,27	460
62-5EL	1,32	530

BICOS DE CORTE E ACESSÓRIOS



Bicos de corte / Aquecimento

BICOS PARA OXI-ACETILENO EM DUAS PEÇAS - 6290 AC

MODELO	EXPESSURA DE CORTE (mm)	OXIGÊNIO	ACETILENO	
			PRESSÃO IGUAL (bar)	BAIXA PRESSÃO (bar)
6290-000AC	0 - 5	1,0 - 2,0	0,3 - 0,8	0,015 - 0,2
6290-00AC	5 - 10	1,0 - 2,0		
6290-0AC	10 - 15	1,5 - 2,5		
6290-1AC	15 - 25	2,0 - 3,5		
6290-2AC	25 - 50	3,0 - 4,5		
6290-3AC	50 - 100	3,0 - 4,5		
6290-4AC	100 - 175	3,5 - 5,5		
6290-5AC	175 - 250	4,5 - 5,5		
6290-6AC	250 - 300	5,0 - 6,5		



6290-AC

BICOS PARA OXI-GLP E GÁS NATURAL - 6290 NFF

MODELO	EXPESSURA DE CORTE (mm)	OXIGÊNIO	GÁS COMBUSTÍVEL	
			PRESSÃO IGUAL (bar)	BAIXA PRESSÃO (bar)
6290-000NX	0 - 5	1,0 - 2,0	0,3 - 0,8	0,015 - 0,2
6290-1NFF	6 - 25	2,5 - 3,5		
6290-2NFF	25 - 50	3,0 - 4,0		
6290-3NFF	50 - 75	3,0 - 4,5		
6290-4NFF	75 - 150	3,5 - 5,5		
6290-5NFF	150 - 200	4,5 - 5,5		
6290-6NFF	200 - 300	5,0 - 6,5		



6290-NFF

BICOS ESPECIAIS PARA OXI-ACETILENO - 6290

MODELO	APLICAÇÃO	OXIGÊNIO (bar)	GÁS COMBUSTÍVEL	
			PRESSÃO IGUAL (bar)	BAIXA PRESSÃO (bar)
6290-1G	Goivagem 3 - 6 mm	2,50	0,3 - 1,1	0,015 - 0,2
6290-2G	Goivagem 5 - 10 mm	3,50		
6290-3G	Goivagem 6 - 13 mm	3,50		
6290-R	Corte de Rebite	3,00		
6290-1HA	Aquecimento	1,00		
6290-2HA	Aquecimento	1,50		



6290-G 6290-HA 6290-R

BICOS ESPECIAIS PARA OXI-GLP, PROPILENO, GÁS NATURAL E MAP®

MODELO	APLICAÇÃO	OXIGÊNIO (bar)	GÁS COMBUSTÍVEL	
			PRESSÃO IGUAL (bar)	BAIXA PRESSÃO (bar)
6290-1GG	Goivagem 3x6 mm	2,5	0,3 - 0,8	0,015 - 0,2
6290-2GG	Goivagem 5x10 mm	3,5		
6290-3GG	Goivagem 6x13 mm	3,5		
6290-4GG	Goivagem 10x19 mm	4,0		
6290-2NFFR	Corte de rebites	3,0		
6290-NFW	Corte de rebites	3,5		



6290-NFW 6290-GG 6290-2NFFR

BICOS ESPECIAIS PARA OXI-GLP, PROPILENO, GÁS NATURAL E MAP®

MODELO	PRESSÃO (bar)		VAZÃO (L/h)		PODER CALORÍFICO APROX. (Kcal/h)
	OXIGÊNIO	GÁS COMB.	OXIGÊNIO	PROPANO	
H-62-1P	3,0	0,5	4000-7000	1000-2000	22300 - 44600
H-62-2P	3,5	0,5	5900-12800	1500-2200	33500 - 71400
H-62-3P	4,0	1,0	8500-22900	2200-5700	49000 - 127100



H-62-P

Acessórios

Válvulas de Segurança Corta-Chamas



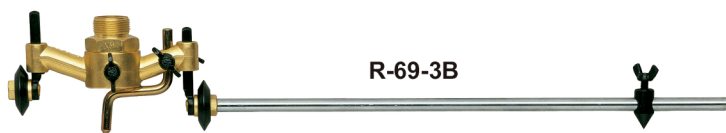
88-5-FBT-L



88-5-FBT-R

MODELO	GÁS	VAZÃO MÁXIMA (L/h)	PRESSÃO MÁX. (bar)				TIPO DE CONEXÃO
			OX	AC	GLP	H ₂	
88-5-FBT-R	Oxigênio	65.000	20	-	-	-	9/16" - 18 - UNF-2B-RH
88-5-FBT-L	Combustível	20.000	-	1,5	5	10	9/16" - 18 - UNF-2B-LH

Cintel e Guias de Corte & Acessórios para Corte em Círculo



R-69-3B

MODELO	ÂNGULO	MAÇARICO
I-69-6-HV	45° - 135°	HBR-457 / HBR-531 / 62-5
R-69-3B	90°	62-5

Chave Multiúso



1-62-X

Limpador de bico



C-9 Agulhas calibradas para limpeza de bicos dos maçaricos de corte manual.

Centelhador



26-5



A LINCOLN ELECTRIC COMPANY

Distribuidor Autorizado:



TONELLO

José Michelin, Nº 286 - CEP: 95041-310
Nossa Senhora de Fátima - Caxias do Sul - RS
Telefone: (54) 3217-3030 - (54) 99972.0830